



Product Guide
راهنمای محصول

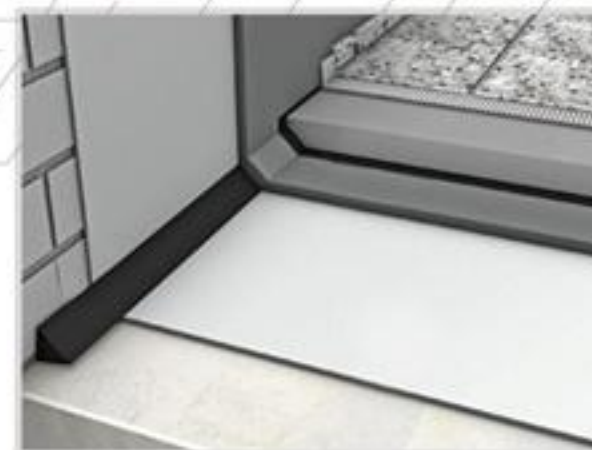
PARIN Waterproof Coating عایق رطوبتی پرین



www.parinbeton.com

شهریور ماه ۹۵

- ۲- در محل اتصال دیوار به کف و جهت تقویت لایه آب بند بایستی مطابق با تصویر روبرو یک ماهیچه سیمانی اجرا شود.
- ۳- در صورتیکه حرکت سازه غیر متعارف بوده و بیش از حد باشد چون امکان انتقال ترک از سطح زیرین به لایه آب بند اتفاق می افتد بایستی طراح یا مشاور پروژه نوع سیستم آب بند مورد استفاده را مشخص نماید.
- ۴- در گوشه ها، محل تلاقی دیوار به کف و در نقاطی که جنس زیر کار تغییر می کند و محل لوله ها و کفشورها استفاده از مش فایبر گلاس بین لایه اول و دوم الزامی است.



5 عمل آوری

در اکثر شرایط آب و هوایی، عایق رطوبتی پرین نیاز به عمل آوری خاصی ندارد. سطح عایق رطوبتی را از تابش مستقیم خورشید، باد و باران محافظت کنید. در شرایط جوی داغ یا باد شدید استفاده از اسپری آب جهت جایگزینی آب تبخیر شده توصیه می شود.

6 نحوه نگهداری

کیسه های باز نشده را می توان در مکانی خشک به مدت ۶ ماه نگهداری کرد. در شرایط کارگاهی کیسه ها را بر روی پالت چوبی بالاتر از سطح زمین و دور از باران و رطوبت و تابش مستقیم خورشید نگهداری کنید.



* خواهشمند است جهت اطلاعات تکمیلی به وب سایت شرکت پرین بتن مراجعه نمایید.

7 کنترل کیفیت

شرکت پرین بتن متعهد به تضمین کیفیت محصولات تولیدی خود می باشد و در این راستا با استفاده از آخرین تکنولوژی روز اروپا و بکارگیری متخصصین مجرب و آزمایشگاه های مجهز، کیفیت محصول را مطابق با آخرین استانداردهای ایران و اروپا تامین می نماید.



⚠ کلیه شرایط ایمنی و کمکهای اولیه در مورد استفاده از مصالح سیمانی را رعایت نمایید.

اطلاعات فنی	
سیمان	پرتلند تیپ دو یا سفید
افزودنی ها	افزودنیهای خاص جهت بهبود خواص چسبندگی، کارایی
ماسه	ماسه تمیز، خشک، دانه بندی و کلاسه بندی شده. با بزرگترین سایز ۰/۶ میلیمتر
رنگ	خاکستری، سفید یا رنگی
سایز بسته بندی	کیسه استاندارد ۲۵ کیلوگرمی
مصرف آب	۲۵ تا ۳۰ درصد وزنی - حداکثر ۷/۵ لیتر مطابق مندرجات پشت پاکت
ماندگاری ملات (بعد از افزودن آب)	نیم ساعت
میزان مصرف	۱/۰ تا ۱/۵ کیلوگرم بر متر مربع برای هر لایه
مقاومت چسبندگی کششی اولیه	۰/۵ مگا پیکسل
دوام در برابر فشار آب	تست تا ۵ بار فشار (معادل فشار عمق ۵۰ متری آب)

محصول فردا ، مسئولیت امروز

دفتر مرکزی : مشهد ، بلوار وکیل آباد ، سامانیه ۱۶ ، پلاک ۲۹
تهران : خیابان دستگردی ، بین آفریقا و ولیعصر ، پلاک ۲۷۹ ، طبقه سوم شرقی
تلفن : ۳۸۸۳۸۳۹۰ (۰۵۱) فکس : ۳۸۸۳۳۷۹۳ (۰۵۱)
تلفن : ۸۸۲۰۸۱۷۸ (۰۲۱)
تلفکس : ۸۸۲۰۷۴۸۵ (۰۲۱)



1 کاربرد

عایق رطوبتی یک جزئی پیرین از گروه عایق های رطوبتی پایه سیمانی بوده که برای اجرا بر روی سطوح بتن هوادار اتوکلاو شده، آجری، بتنی، پلاستر سیمان و سنگی طراحی شده است. این عایق رطوبتی برای اجرا بر روی سطوح زیر زمینی و رو زمینی و فشار مثبت و منفی آب مناسب می باشد. به دلیل پایه سیمانی بودن و چسبندگی فوق العاده بر روی سطوح بتنی به راحتی بر روی دیوارهای قائم، کرسی چینی، دیوار تونل ها و کانال های بتنی، منهول، پیت، استخرهای ذخیره آب و یا پساب کاربرد دارد. این محصول مقاوم در برابر سولفات، کلراید و قلیا است.

2 شرایط محیطی

دمای محیط در زمان اجرا بایستی بین ۵+ تا ۲۵+ درجه سانتیگراد باشد. هم زدن و مخلوط کردن در محیطی با باد نسبتا شدید انجام نشود.

3 آماده سازی

سطح را کاملا از گرد و غبار، کثیفی، گریس، روغن، رنگ، پلاستر و یا هرگونه پوشش (آزاد) تمیز کنید. مناسب ترین روش برای تمیز کردن و برداشتن مواد مازاد استفاده از آب با فشار بالا (واتر جت) و یا برس سیمی می باشد. پس از مراحل تمیزکاری، سطح را با آب تمیز کاملا شستشو تا مواد آزاد و گرد و غبار باقیمانده تمیز گردد. عایق های سیمانی را نباید بر روی روغن و پلاسترهای آزاد به دلیل احتمال محبوس شدن رطوبت در زیر آن استفاده کنید. باید قبل از اجرای عایق، ترکها و سوراخ ها کاملا پر و نشستی آب گرفته شود.

4 روش اجرا متداول

عایق رطوبتی پیرین در کیسه های ۲۵ کیلوگرمی عرضه می گردد. میزان آب مورد نیاز برای هر کیسه بین ۲۵ تا ۳۰ درصد وزنی آن می باشد (۲۵ درصد برای نمونه های خاکستری و ۳۰ درصد برای نمونه های سفید و رنگی). آب زیاد باعث جمع شدگی، کاهش مقاومت و ایجاد ترک می شود. ابتدا آب را به میزان مشخص شده در یک ظرف پلاستیکی تمیز ریخته و پودر عایق رطوبتی را به آهستگی بدان اضافه نموده و پیوسته هم بزنید. استفاده از مخلوط کن های مکانیکی برای اینکار توصیه می شود. ۲ تا ۳ دقیقه هم زدن کفایست سپس مخلوط حالت دوغابی پیدا می کند. ده دقیقه منتظر بمانید و سپس مخلوط را مجددا به مدت ۱۰ تا ۱۵ ثانیه هم بزنید. مخلوط آماده شده را بایستی در بازه زمانی حدود ۳۰ دقیقه استفاده کنید.

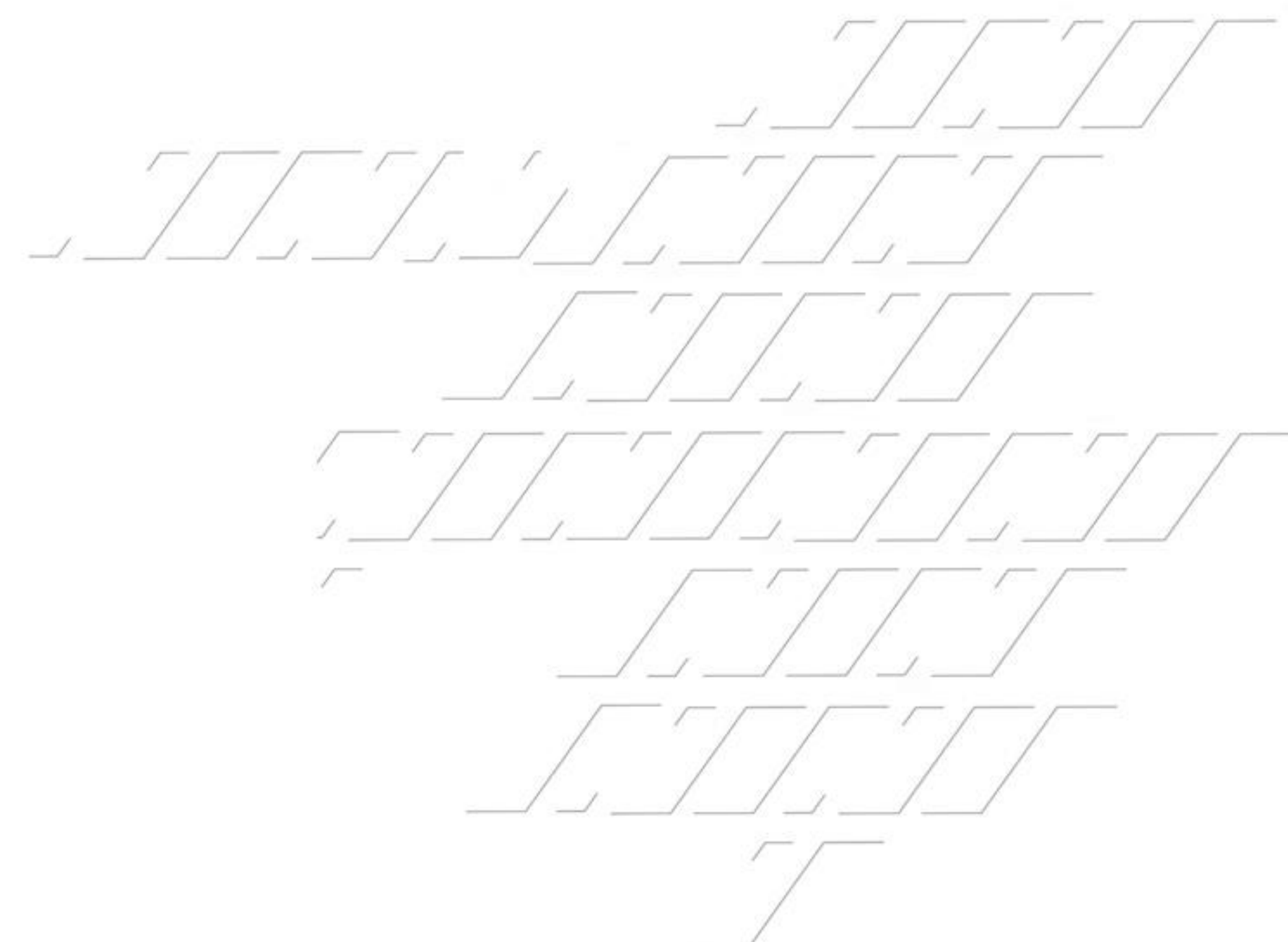
عایق رطوبتی پیرین را در دو لایه با ضخامت ۱ تا ۲ میلیمتر (ضخامت هر لایه) و عمود بر هم اجرا کنید. لایه دوم را زمانی اجرا کنید که لایه اول خود را کاملا گرفته باشد (حداقل چهار ساعت بعد). جهت پوشش سطح و اجرای لایه آب بند می توانید از یک تی لاستیکی یک لبه، ماله فلزی یا قلم مو استفاده نمایید. دقت شود که کلیه خلل و فرج و سوراخ های روی ملات پر شده باشد.

پوشش سطح به کمک دستگاه ملات پاش که قابلیت تنظیم حجم پاشش و فشار باد را داشته باشد، نیز امکان پذیر است. نازل باید عمود بر سطح و به صورت دورانی حرکت داده شود. پس از پاشش، لایه را به کمک ماله یا ابزار مشابه، صاف و یکنواخت نمایید. زمان تصحیح عایق رطوبتی پایه سیمانی حداکثر ۵ دقیقه می باشد. بعد از این زمان در صورت کشیدن ماله یا تی ممکن است لایه از سطح کار جدا شود. لذا سعی نمایید در بازه زمانی تعریف شده لایه را به صورت یکنواخت بر روی سطح پوشش دهید. هرگونه ایراد یا اشکالی در لایه اجرا شده را می توان در لایه بعدی برطرف نمود.

نکات عمومی

رعایت این نکات در هر نوع عملیات عایقکاری باعث افزایش طول عمر و عملکرد بهتر سیستم آب بندی میگردد:

۱- در صورتی که جهت ملاحظات معماری بایستی سطح عایق کاری پوشانده شود ابتدا عملکرد لایه آب بند را با آب تست کرده و بعد آن را پوشش دهید.



محصول فردا ، مسئولیت امروز



عایق رطوبتی پیرین

- اقتصادی
- قابلیت تعمیر آسان
- یکپارچگی (نداشتن اورلپ)
- چسبندگی عالی به سطح زیر کار
- قابل استفاده بر روی سطوح خیس
- قابل استفاده در همه شرایط آب و هوایی
- حذف حرارت و عدم آسیب دیدگی لوله ها
- سازگاری کامل با مصالح ساختمانی (پایه سیمانی)
- سهولت آماده سازی به دلیل تک جزئی بودن محصول
- قابل استفاده در هر دو سیستم فشار مثبت و منفی آب
- کارایی عالی بر روی دیواره های قائم (نما یا دیواره استخر)
- قابلیت اجرای مستقیم لایه نهایی (از قبیل کاشی و سرامیک) بر روی ملات آب بند

