

7 سخت شدن

روند سخت شدن گروت سریع می باشد. در شرایط مطلوب گروت طی مدت ۱ تا ۳ روز به ۷۰ تا ۸۰ درصد مقاومت نهایی خود می رسد. معمولاً باز کردن قالب یک روز پس از گروت ریزی امکان پذیر است. پس از باز کردن قالب، گروت‌های اضافی برداشته شود. مقاومت نهایی پس از ۴ هفته کامل می گردد.

8 نگهداری

کیسه ها را بالاتر از سطح زمین، دور از باران و تابش مستقیم آفتاب نگهداری کنید. کیسه های باز نشده را می توان برای مدت یک سال در مکانی خشک نگهداری کرد.



⚠️ کلیه شرایط ایمنی و کمکهای اولیه در مورد استفاده از مصالح سیمانی را رعایت نمایید.



مشخصات گروت صنعتی پرین

| سیمان | سیمان پرتلند تیپ ۲ |
|----------------------------------------|--------------------------------------------------------------------------------------------------------------------------|
| ماسه | ماسه تمیز، خشک، دانه بندی و کلاسه شده. حداکثر اندازه ۱/۲ میلیمتر |
| افزودنیها | نگهدارنده آب، مواد افزودنی جهت ارتقاء کارایی و جبران جمع شدگی کلیه افزودنی ها با آب ترکیب می گردند و بی خطر می باشند. |
| رنگ | خاکستری |
| سایز بسته بندی | کیسه استاندارد ۲۵ کیلوگرمی |
| مصرف آب | تقریباً ۳/۲۵ لیتر برای هر کیسه ۲۵ کیلوگرمی (مطابق مندرجات پشت پاکت) توجه: آب اضافی مقاومت گروت را کاهش می دهد. |
| زمان ماندگاری | زمان ماندگاری برای گروت آماده ۳۰ دقیقه است. توجه: دمای زیاد باعث کوتاه شدن زمان ماندگاری می گردد. |
| میزان مصرف | میزان مصرف تقریباً ۲۰ کیلوگرم بر مترمربع گروت ریزی در هر لایه ۱۰ میلیمتری می باشد. |
| چگالی | جرم حجمی گروت آماده تقریباً برابر ۲۲۰۰ کیلوگرم / متر مکعب است |
| دوام | مقاوم در شرایط جوی. |
| کلاس مقاومتی | کلاس ۸۰۰ |
| حداقل مقاومت فشاری مطابق با ASTM C1107 | یک روزه 40MPa ۷ روزه 65MPa ۲۸ روزه 80MPa |
| حداقل مقاومت خمشی | ۲۸ روزه 20MPa |
| | کلاس ۹۰۰ |
| | یک روزه 45MPa ۷ روزه 70MPa ۲۸ روزه 90MPa |
| | ۲۸ روزه 22MPa |

محصول فردا ، مسئولیت امروز

تهران : خیابان دستگردی ، بین آفریقا و ولیعصر ، پلاک ۲۷۹ ، طبقه سوم شرقی

دفتر مرکزی : مشهد ، بلوار وکیل آباد ، سامانیه ۱۶ ، پلاک ۲۹

تلفن : ۸۸۲۰۷۴۸۵ - ۸۸۲۰۸۱۷۸ (۰۲۱)

تلفن : ۸۸۷۸۸۴۵۹ (۰۲۱)

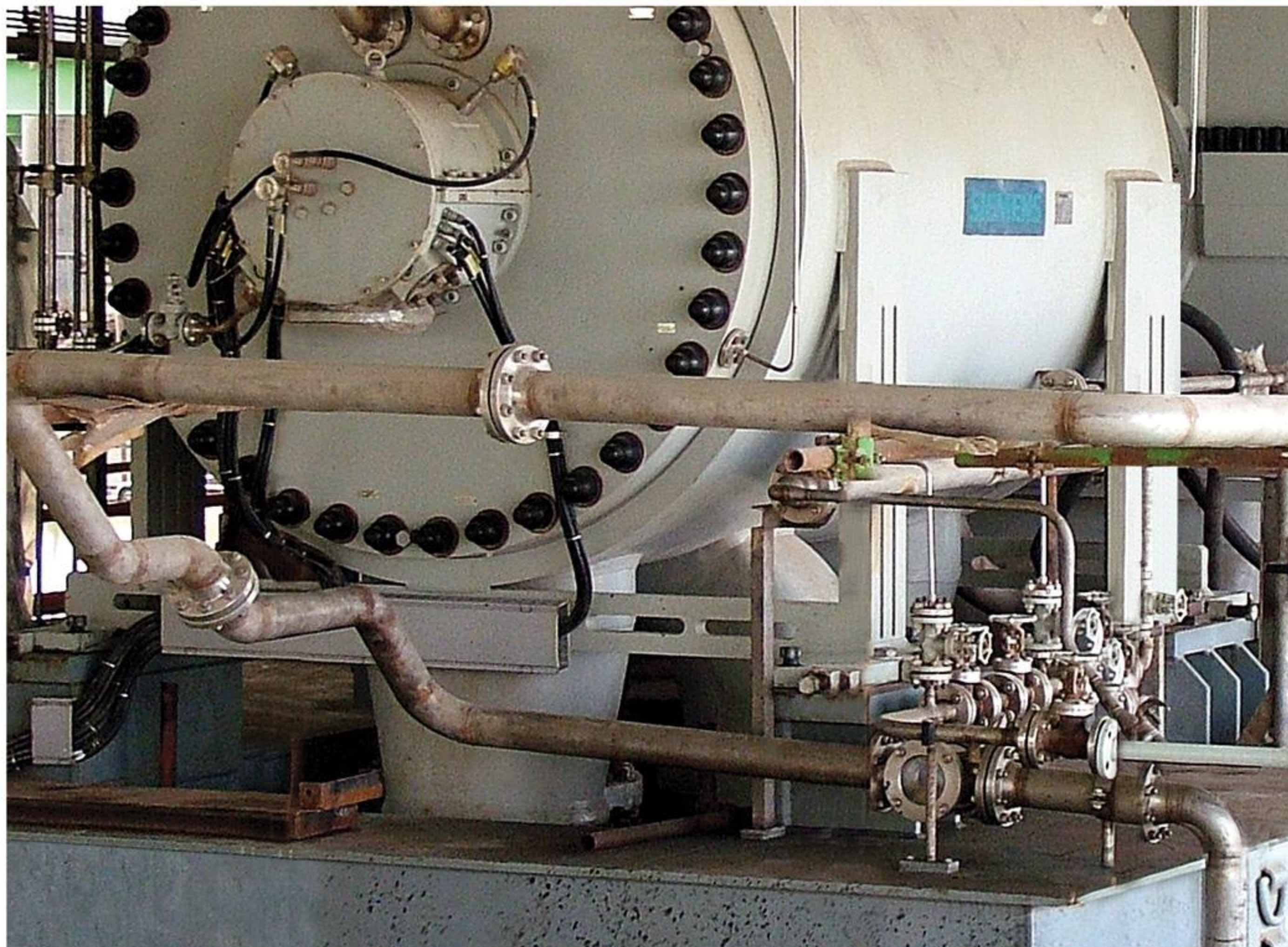
فکس : ۳۸۸۳۳۷۹۳ (۰۵۱)

Product Guide

راهنمای محصول

PARIN Non Shrink Grout

گروت صنعتی پرین



مردادماه ۹۵

www.parinbeton.com





1 کاربرد

گروت صنعتی پرین فوق العاده روان بوده و به دلیل دارا بودن افزودنیهای خاص فاقد جمع شدگی ناشی از خشک شدن می باشد. (جلوگیری از به وجود آمدن فضای خالی زیر Base Plate) گروت صنعتی پرین فضاهای باریک را کاملاً پر می کند و روند افزایش مقاومت سریعی دارد. گروت صنعتی پرین برای گروت ریزی تجهیزات، اتصالات بتنی و انکراژ و زیر کف ستون اسکلت فلزی طراحی گردیده است.

رده C80: مقاومت فشاری بیشتر از 80 مگاپاسکال

رده C90: مقاومت فشاری بیشتر از 90 مگاپاسکال

2 آماده سازی

تمام سطوح تماس بایستی کاملاً تمیز و مقاوم باشند. سطوح تماس بایستی مرطوب بوده تا از جذب آب گروت جلوگیری شود. آبهای اضافی توسط کمپرسور هوا و یا برس برداشته شود. در قالبهای بزرگتر بازشوهایی در نقاط مناسب تعبیه شود تا از پر بودن قالب در تمام نقاط مطمئن شوید.

3 شرایط محیطی

گروت پرین برای هر دو شرایط آب و هوایی گرم و خشک و معتدل طراحی گردیده است. دمای محیط در زمان گروت ریزی و طی سخت شدن و به مقاومت رسیدن، باید بیشتر از 5+ درجه سانتیگراد باشد. افت دما در شب در فصول پائیز و زمستان هنگام گروت ریزی در نظر گرفته شود و در صورت لزوم گروت را پوشانده و گرم نگه دارید. از تابش شدید خورشید و وزش سریع باد هنگام گروت ریزی جلوگیری گردد.

4 مخلوط کردن

برای مخلوط کردن گروت استفاده از گروت میکسر توصیه می گردد. میزان مصرف آب حدود ۳۰۲۵ لیتر آب تمیز برای هر کیسه 25 کیلوگرمی می باشد. مصرف آب اضافی از مقاومت گروت می کاهد. زمان مخلوط کردن ۵-۶ دقیقه است. گروت ریزی را بدون توقف ادامه دهید.

5 روش اجرا

طول عمر گروت آماده شده حدود ۳۰ دقیقه می باشد اما به هر صورت لازم است بلافاصله پس از مخلوط کردن گروت ریزی انجام شود. بدین ترتیب از خصوصیت افزایش حجم کاملاً استفاده شده و فرآیند گروت ریزی مناسب تر انجام می گیرد. از ویبره کردن گروت اجتناب کنید، اما در صورت لزوم می توانید از ضربات آهسته میله و یا از ویبراتور بسیار ملایم استفاده کنید.

حداکثر ضخامت توصیه شده در هر لایه ۵۰ میلیمتر می باشد. برای گروت ریزی لایه های ضخیم تر باید گروت ریزی در چند لایه انجام شود. البته لازم است که لایه قبلی سخت شده باشد.

6 عمل آوری

عمل آوری باید بلافاصله پس از گروت ریزی و زمانی که گروت به اندازه کافی سخت شده که قابل مرطوب کردن باشد، آغاز گردد. عمل آوری باید با پوشاندن گروت با پلاستیک و یا چتایی مرطوب برای یک هفته تداوم داشته باشد.



محصول فردا ، مسئولیت امروز



گروت صنعتی پرین

- همگن
- کاربرد آسان
- روانی فوق العاده و خود ترازشونده
- مقاومت فشاری بالا
- سازگار با محیط زیست
- فاقد جمع شدگی Non-Shrink Grout

